

退職後の  
安心のために

じちろう **退職者団体生命共済**  
団体定期生命共済

2022年6月新設。  
団体生命共済の安心が  
退職後も続きます。

**ポイント1** 1年更新で  
最長85歳まで利用できます

契約は1年ごとの更新で、最長85歳まで利用できます。  
掛金は口座振替による年払となります。

**ポイント2** 配偶者と子どもも  
移行加入できます

組合員本人は、満50歳以上または25年以上勤続している等の条件を満たせば移行加入できます。また、組合員本人と同時に、**在職中の団体生命共済に加入している配偶者・子どもも移行加入できます。**

**ポイント3** 共済金の支払要件は在職中の団体生命共済と同じです

2つの保障タイプを用意します。  
**医療保障充実型**は、制度改定後の在職中の団体生命共済と同一の支払要件で、複数回払いが可能な「がん診断共済金」や、高額な医療費に対応する「先進医療共済金」なども付いた**安心の保障**です。  
66歳以降は保障内容を死亡・入院・通院保障に限定して掛金を抑えた**病気入院付帯型**も選択できます。

医療保障充実型:死亡600万円+入院日額3,000円の場合

【66歳～70歳の年払掛金】

男性  
137,120円

女性  
76,040円

団体生命共済と同じ  
保障内容でこの掛金!

※初年度は移行加入月によって共済期間が1年未満となる場合があります。その場合は月数に応じた掛金となります。  
※掛金は、性別・年齢・選択する保障額によって異なります。例示ケース以外の掛金は、パンフレットをご覧ください。

**ポイント4** 健康状態にかかわらず移行加入できます

在職中の団体生命共済の保障額を上限に、健康状態にかかわらず移行加入できるので、**持病があっても安心**です。(年齢ごとの保障額の上限【右図】があります。なお、「じちろう退職者団体生命共済」への新規加入はできません。)

移行加入後は、保障を増額することはできないため、**在職中から十分な保障額に加入しておくことがポイント**です。

【年齢ごとの保障額の上限】

年齢 (発効日時点)	保障額の上限(組合員本人・配偶者共通)	
	死亡	入院(日額)
61歳～65歳	2,000万円	15,000円
66歳～70歳	600万円	7,000円
71歳～80歳	500万円	5,000円
81歳～85歳	100万円	3,000円

退職後の  
資金のために

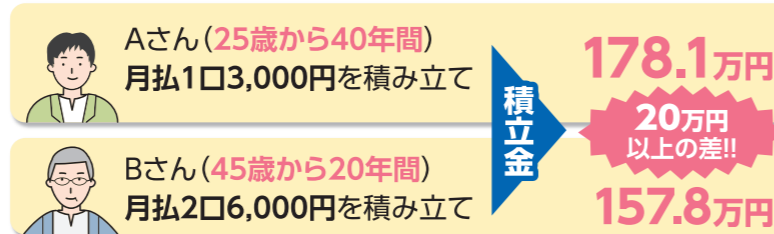
**長期共済**

在職中：新団体年金共済  
退職後：新団体年金共済 個人年金共済 個人長期生命共済 終身生命共済

充実したセカンドライフを送るために、月払1口3,000円から無理なく効率良く積み立てましょう!

- 在職中に掛金を積み立てて、退職時に**年金給付等**を選択できます。
- 退職後の保障が必要ないときは**解約返戻金**として受け取ることができます。
- 月々の積み立ては、**1口3,000円から最大50口まで**選択できます。
- 少額からでも、**早く始めるほど効率的に積み立てることができます。**

支払った掛金の合計額は、**同じ144万円でも…**



※本紙作成日現在の予定利率等にもとづき試算したものです。  
なお、予定利率等は将来変更することがありますので、将来の支払額を約束するものではありません。

年金専用の共済もあります!

**税制適格年金**

新団体年金共済

積立期間中の掛金は、年末調整の際に**“個人年金保険料控除”**の対象になるので、**節税効果も期待**できます!

新しくなった

自治労共済生協組合員の皆さんへ

こくみん共済 NEWS

5121V174

# 団体生命共済で大きな安心を

～2022年6月制度改定実施～



2022年6月以降の更改期ごとに実施される**制度改定**で、  
団体生命共済が新しく生まれ変わります。組合員しか利用のできない「じちろう共済」をぜひこの機会に最大限にご活用ください。

**制度改定のポイント**

**1 「男女別・年齢群別掛金体系」への変更**

掛金体系を男女別・年齢群別に変更することで、**若年層や女性の掛金が引き下げとなり、利用しやすくなりました。**

同時に組合員本人(～60歳)に経過掛金を3年間設定し、急激な掛金変動を抑制します。

男女別・年齢群別掛金	
男性	女性
男女ごとに以下の年齢群別で異なる掛金となります。	
～35歳	
36歳～40歳	
41歳～45歳	
46歳～50歳	
51歳～55歳	
56歳～60歳	
61歳～65歳	

※子どもは性別・年齢による掛金の違いはありません。

**2 医療保障の充実**

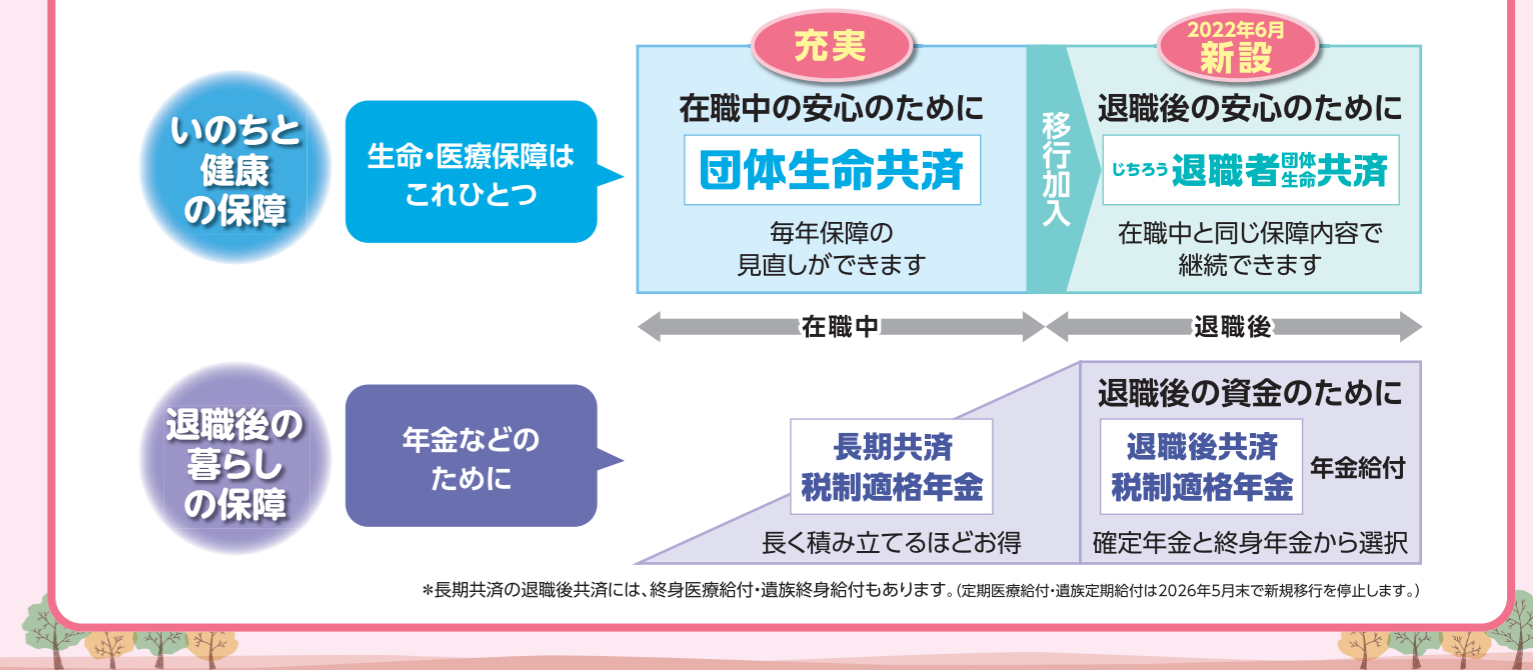
がん診断共済金・上皮内がん診断共済金・先進医療共済金が医療コースに付帯され、**医療保障がより充実しました。**

**がん診断共済金  
上皮内がん診断共済金**  
2年に1回を限度に複数回払い

**先進医療共済金**  
1回あたりの限度額は1,000万円

**3 「じちろう退職者団体生命共済」の新設**

制度改定により、在職中の団体生命共済の加入者が健康状態にかかわらず、**退職後も引き続き「じちろう退職者団体生命共済」を85歳まで利用できるようになりました。**



こくみん共済 coop 自治労共済推進本部ホームページ <https://www.zenrosai.coop/zenkoku/jichiro/jichiro.php> アクセスコード **jichiro**

不明な点があれば、まずは組合にご連絡ください。  
契約にあたってはパンフレットをご覧ください。

こくみん共済 **全労済** 全国労働者共済生活協同組合連合会  
**自治労共済** 推進本部  
全日本自治体労働者共済生活協同組合

「こくみん共済 coop」は営利を目的としない保障の生協として共済事業を営み、相互扶助の精神にもとづき、組合員の皆さまの安心とゆとりある暮らしに貢献することを目的としています。この趣旨に賛同いただき、出資金を払い込んで居住地または勤務地(先)の共済生協の組合員となることで各種共済制度をご利用いただけます。

在職中の  
安心のために

# 団体生命共済

団体定期生命共済

生命

死亡・  
重度障がい



医療

けがや病気の  
入院・通院・  
手術など

組合員同士の助け合いを形にして創り上げられてきた制度です。生命保障と医療保障がセットになっているため、メインの保障として活用できます。

ここに注目!

## 年代別の おすすめポイント

### ポイント1 制度改定で医療保障がさらにパワーアップ! 組合員の声を反映しました!

#### がん保障の充実

生涯で「がん」に罹患する確率は男女とも約2人に1人とされています。また、年齢を重ねるにつれて罹患リスクの高まる「がん」に対して、保障が手厚くなりました。

**「がん診断共済金」「上皮内がん診断共済金」をすべての医療コースに付帯します。**

一定の条件を満たす場合、それぞれ2年に1回を限度に複数回払いが可能です。

通算限度はありません。

(一定の条件により、免責・削減となる場合があります。)

新たに「がん」と診断される人の約4分の1は就労世代

毎年「がん」と診断される全患者は約100万人。そのうち、働き盛りの世代を含む15～64歳の患者は約25%を占めます。

**「がん診断共済金」「上皮内がん診断共済金」が付帯された団体生命共済がおすすめです!**

#### 先進医療保障の新設

先進医療の技術料は全額自己負担となり、場合によっては数百万円になることも…。

先進医療保障があれば、治療の選択肢が広がるので、いざというときに安心です。

先進医療の技術料相当額を  
**1回あたり1,000万円**を限度に保障します。  
通算限度はありません。

(一定の条件により、免責・削減となる場合があります。)

いずれも  
がん治療

#### 【先進医療の費用負担】

技術名	1件あたりの先進医療費用※	年間実施件数
重粒子線治療	3,089,343円	720件
陽子線治療	2,697,658円	1,295件

※1件あたりの先進医療費用=各技術の先進医療費用総額÷年間実施件数  
第81回先進医療会議「令和元年度実施報告」厚生労働省「第441回中央社会保険医療協議会・令和元年6月30日時点での実施されていた先進医療の実績報告について」より

先進医療とは、健康保険で「高度な医療技術を用いた療養」として国が指定した医療技術・医療機関で行われる療養をいいます。詳しくは厚生労働省HPをご確認ください。

### その他の医療保障もメリット盛りだくさん!

#### 病気も不慮の事故も 日帰り入院から保障

日帰り入院を含む、1日以上入院を保障します。



#### 不慮の事故は 通院だけでも保障

入院がなくても、不慮の事故で5日以上通院した場合は支払対象です。ギプスなどの固定具を使用したときは、その期間も通院期間とみなすことがあります。



#### 入院を伴う 通院もカバー

病気

連続5日以上入院後の通院

不慮の事故

1日以上入院前後の通院



#### がんを含む 5大成人病の入院 には手厚く

5大成人病で連続5日以上入院したときは、さらに手厚く保障します。



#### 病気や不慮の事故の 手術を保障

所定の手術は、**入院の有無を問わず**支払対象です。



#### 他にもこんな 保障があります。

- 死亡共済金/重度障害共済金
- 傷病障害共済金/疾病診断共済金
- ドナー共済金
- 診断書料補助金

### ポイント2 高血圧に関する 加入引受基準が緩和!

高血圧で治療中の場合でも、所定の血圧でコントロールできているなどの一定の条件を満たす、30歳以上の組合員本人・配偶者は、**新規加入・保障の増額ができるようになります。**

健康状態の質問事項に該当しない「通常就業者」と同じ保障を選択できます。



じちろう共済ならではの  
「助け合い」

慢性疾患でも一定の条件を満たす組合員本人は、**最低保障額に新規加入**できます。  
さらに 組織加入単組(80%以上加入)なら、健康告知に該当しても最低保障額に新規加入できます。

### ポイント3 「個人賠償責任共済」 の付帯が可能に!

日常生活の偶然な事故で他人にけがをさせたり、物を壊したことで生じる法律上の賠償責任に備えられる「個人賠償責任共済」を、団体生命共済に付帯できるようになりました。

各自治体で進む「自転車保険(共済)の加入義務化・努力義務化条例」にも対応しています!

月額 200円 100 で 最高保障額 3億円  
組合員本人の加入で、同一生計の同居家族も保障の対象に!

#### ● 自転車などの日常の事故



自転車に乗っていて他人にけがをさせた

高額な損害賠償を請求されることも!  
第三者への損害賠償として  
**9,500万円**

小学5年生が運転する自転車と歩行中の女性が衝突し、被害者女性は意識不明の状態に。小学生の親に対し、約9,500万円の損害賠償命令。(2013年7月4日 神戸地裁判決)

#### ● 住まいの事故



水濡れ事故を起こし、階下の他人の家に損害を与えた

### 40代～50代の方には ここがおすすめ

- 制度改定によって医療保障が充実し、年齢とともに高まる健康リスクにも幅広く備えることができます。
- 複数回払い可能な「がん診断共済金」「上皮内がん診断共済金」、新設の「先進医療保障」がすべての医療コースに付帯されます。
- 在職中に団体生命共済に加入していれば、健康状態にかかわらず「じちろう退職者団体生命共済」に移行加入できます。

